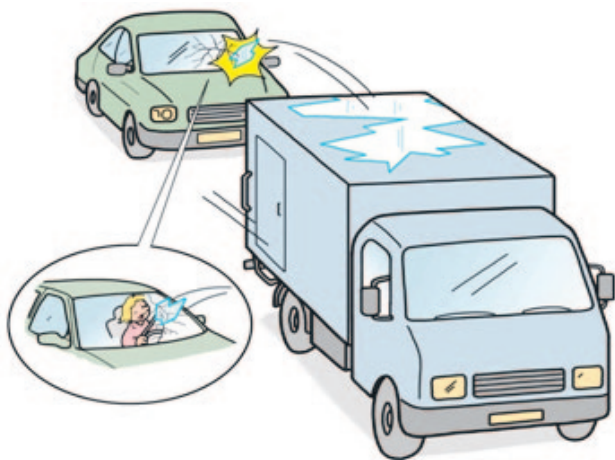


Sne og is på bilen, hvad gør du?



Færdselsloven

§ 82, stk. 3. Gods skal være anbragt, således at det ikke kan frembyde fare for personer eller medføre skade på ejendom. Det må endvidere ikke kunne slæbe eller falde af på vejbanen, forårsage forstyrrende støvdannelse eller lignende ulempe, vanskeliggøre færdslen eller volde unødigt støj.

Færdselslovens regler

Det er dit ansvar som chauffør. Du har ansvaret for, at dit køretøj er i forsvarlig stand. Det gælder også, hvis der kan falde sne og is ned fra bilen. Straffen vil oftest være en bøde på 1500 kr. og en betinget frakendelse af kørekortet.

Arbejds miljøregler

Arbejdsgiver har ansvaret for, at arbejdet kan udføres sikkerheds- og sundhedsmæssigt fuldt forsvarligt. Arbejdstilsynet har særlige regler, hvis arbejdet udføres i højden.

Et stort køretøj, hvad enten det er en lastbil, trailer eller en bus, er ca. 4 m høj og 2,5 m bred. Det betyder, at hvis is og sne skal fjernes manuelt, skal der være en forsvarlig platform.

Gode løsninger

En snebro er en platform, hvorfra det er muligt at skrabe is og sne fra taget et stort køretøj uden risiko fra at glide eller falde ned fra højde. Samtidig skal der være egnet materiel, som sneen kan skubbes fra taget med.

Mange gange kan det være nok, at køre vognen i vaskeanlæg.

Vær opmærksom på

- Skridsikker belægning
- Rækværk: Rækværk skal opsættes overalt, hvor der kan ske fald til det omgivende underlag. Rækværk kan bestå af håndliste i 1 meters højde, knæliste i 0,5 meters højde og en fodliste, der er mindst 0,15 meter høj. Rækværket kan også bestå af anden afskærmning, hvis denne sikrer på samme måde.

- Værktøj til at fjerne is, tænk på en god arbejds højde, optimalt ca. taljehøjde, men altid under skulderhøjde.

Regler

At-vejledning B.1.3 om maskiner og maskinanlæg, afsnit 8 om platforme, gangbroer og adgangsveje



 Fjern is og sne fra din lastbil og trailer, før du forlader havnens område

 Remove ice and snow from your truck and trailer before you leave the port area

 Entfernen Sie Eis und Schnee von Ihrem LKW und Anhänger bevor Sie das Hafengelände verlassen

 Nuvalykite sniegą / ledą prieš autotreileriui išvažiuojant iš uosto

 Очистите транспортное средство от льда и снега перед тем как покинуть порт

Billederne er fra snebroen på Fredericia havn

